

L'intelligenza biologica Il neurone ed il suo funzionamento

Alberto Borghese

Università degli Studi di Milano
Laboratorio di Applied Intelligent Systems (AIS-Lab)
Dipartimento di Scienze dell'Informazione
borghese@dsi.unimi.it



A.A. 2010-2011

1/47

<http://homes.dsi.unimi.it/~borghese>



Sommario



Funzionamento sotto-soglia del neurone.

Generazione del potenziale d'azione.

Struttura tipica di un neurone.

I circuiti neurali.

A.A. 2010-2011

2/47

<http://homes.dsi.unimi.it/~borghese>



Brains cause minds (J. Searle)

10^{11} Neuroni interconnessi per:

Vedere, parlare, muoverci.....

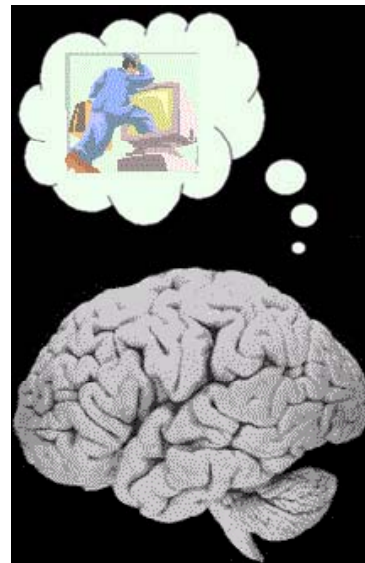
Giocare a scacchi, appassionarci, discutere, imparare.....



L'intelligenza biologica

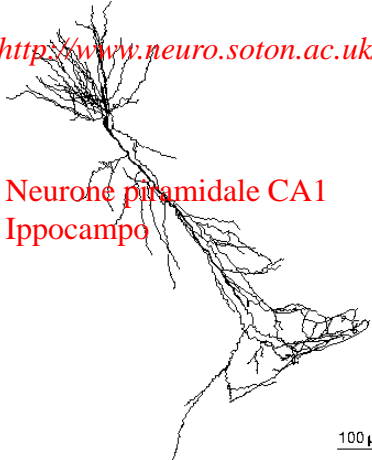
Connessionismo cellulare (K. Wernicke and R. Cajal, fine 1800)

- I neuroni sono connessi tra loro in gruppi funzionali.
- Le connessioni sono in numero definito.
- Gruppi funzionali diversi danno origine a funzioni intellettive diverse.



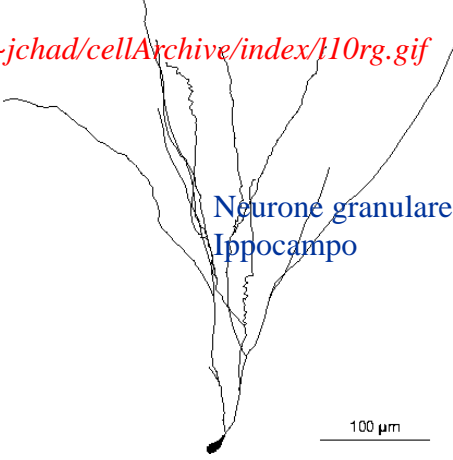
Il neurone

<http://www.neuro.soton.ac.uk/~jchad/cellArchive/index/H10rg.gif>



Neurone piramidale CA1
Ippocampo

100 μ m




Neurone granulare
Ippocampo

100 μ m

- Grande variabilità nella morfologia.
- Funzionamento stereo-tipato.
- Stazione elementare di elaborazione dell'informazione.

ese

Il neurone a riposo



100 μ m



Il neurone è separato dall'esterno da una membrana lipidica parzialmente impermeabile (semi-permeabile) al flusso di particelle cariche (ioni).

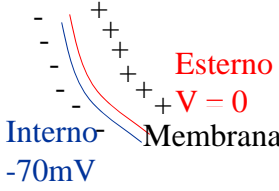
A regime si registra uno squilibrio di ioni (atomi con carica elettrica) tra interno ed esterno, mantenuto dalla membrana.

NB lo squilibrio si verifica solo localmente intorno alla membrana.

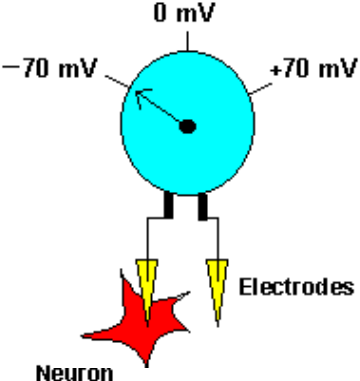
A.A. 2010-2011 6/47 <http://homes.dsi.unimi.it/~borgese>

Il potenziale di membrana



Esterno
 $V = 0$
Interno
-70mV
Membrana





0 mV
-70 mV +70 mV
Electrodes
Neuron

$V_m = V_i - V_e = -70\text{mV}$

Polarizzazione della membrana

A.A. 2010-2011
7/47
<http://homes.dsi.unimi.it/~borgnese>

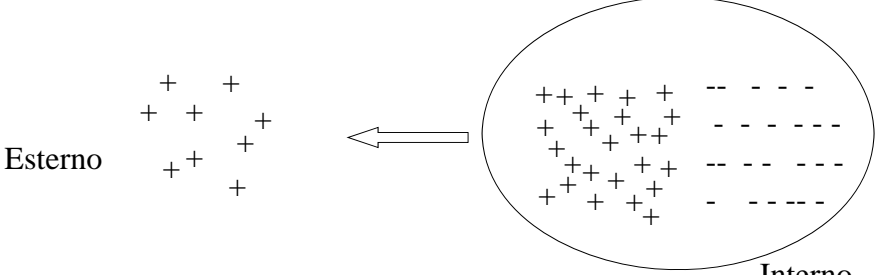
Meccanismi di funzionamento: il gradiente di concentrazione

Passaggio di particelle cariche elettricamente (ioni) da dentro a fuori il neurone e viceversa.

Diffusione chimica. Gradiente di concentrazione.

Esterno



Interno

K^+ esterno (20mM) \ll K^+ interno (400mM)

L'interno si carica negativamente rispetto all'esterno.

homes.dsi.unimi.it/~borgnese

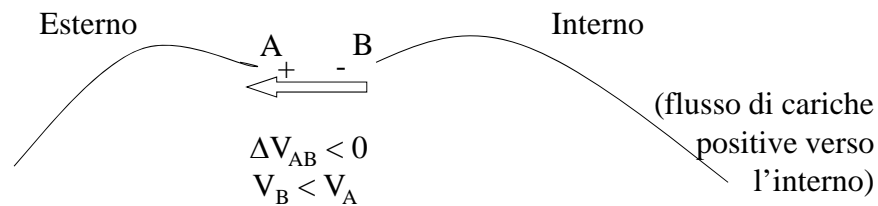


Meccanismi di funzionamento: il gradiente di potenziale



Passaggio di particelle cariche elettricamente (ioni) da dentro a fuori il neurone e viceversa.

Diffusione elettrica. Gradiente di potenziale (campo elettrico)



A.A. 2010-2011

9/47

<http://homes.dsi.unimi.it/~borgese>



Potenziale a riposo



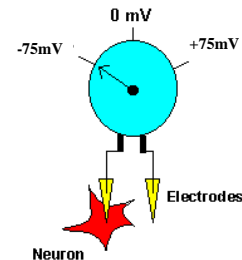
Ioni principali concentrati all'equilibrio in modo diverso all'interno e all'esterno.

K^+ esterno (20mM) \ll K^+ interno (400mM) Potenziale di Nernst = -75mV

A^+ esterno (0mM) \ll A^- interno (385mM)

Esistono delle proteine che consentono il flusso di ioni in alcuni punti (*canali = pori*). I canali possono essere *gated* o *non-gated*.

La membrana è permeabile solamente al potassio. Quanto potassio fluisce verso l'esterno?



A.A. 2010-2011

10/47

<http://homes.dsi.unimi.it/~borgese>



Equilibrio elettro-chimico sotto soglia



Il potenziale è mantenuto da una barriera lipidica che segrega gli ioni interni ed esterni. Questo potenziale è generato da un numero ridotto di ioni. Membrana semi-permeabile (permeabile solo a K⁺).

$$V_m = \frac{RT}{ZF} \ln \frac{[K^+]_e}{[K^+]_i} = \frac{RT}{ZF} \ln \frac{20}{400} = -75mV$$

Equazione di Nernst

Due forze:

Diffusione (uguali concentrazioni) attraverso i canali di membrana, tenderebbe a fare uscire più ioni potassio.

Potenziale (imposto esterno), tenderebbe a tenere all'interno più ioni potassio.

Equilibrio elettro-chimico passivo.



Il neurone a riposo



Ioni principali concentrati all'equilibrio in modo diverso all'interno e all'esterno.

Na ⁺ esterno (440mM) >> Na ⁺ interno (50mM)	E Nernst +55mV
K ⁺ esterno (20mM) << K ⁺ interno (400mM)	E Nernst -75mV
Cl ⁻ esterno (520mM) >> Cl ⁻ interno (52mM)	E Nernst -60mV

Esistono delle proteine che consentono il flusso di ioni in alcuni punti (*canali = pori*). I canali possono essere *gated* o *non-gated*.

La membrana è permeabile a potassio, cloro e sodio. Come viene regolato il flusso di ioni?

Come mai ioni sodio e potassio non si bilanciano?



Ruolo della permeabilità

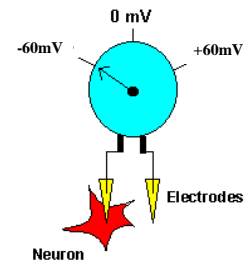


La quantità di sostanza che si muove secondo il gradiente di concentrazione dipende dal grado di permeabilità della membrana.

Il sodio diffonde più lentamente, il potenziale di equilibrio si assesta intorno ai -60mV .

Una diminuzione ulteriore del potenziale di membrana è evitata dalla **pompa sodio-potassio**. E' un meccanismo **attivo** che richiede energia perchè l'equilibrio venga mantenuto.

Il cloro è in equilibrio a -60mV



Le cellule gliali



- Sono più rigide. Servono da elementi di supporto, da impalcatura, per posizionare neuroni ed assoni.
- Guidano la crescita dei neuroni durante lo sviluppo.
- Le cellule di Schwann (periferia) e gli oligodendrociti (cervello) formano la mielina.
- Alcune cellule gliali servono per mantenere la pulizia, ad esempio in seguito a fuoriuscita di materiale.



Sommario



Funzionamento sotto-soglia del neurone.

Generazione del potenziale d'azione.

Struttura tipica di un neurone.

I circuiti neurali.



Generazione del potenziale d'azione



Generazione del potenziale d'azione.

Entrano in gioco i canali "voltage-gated".

Canali sodio che si aprono per valori di tensione $> -50\text{mV}$ e si chiudono per valori di tensione $> 30\text{mV}$ e per gradienti positivi.

Canali potassio che si aprono per valori di tensione $> +30\text{mV}$.

Fenomeno molto rapido dell'ordine di 1-2ms.



Potenziale d'azione: depolarizzazione



Quando la cellula viene depolarizzata oltre una certa soglia, si aprono canali sodio in grande quantità (*canali voltage-dependent*).

A) *Depolarizzazione.*

- 2) La quantità di ioni sodio che fluiscono verso l'interno è molto maggiore della quantità di ioni potassio che fluiscono verso l'esterno.
- 3) Il potenziale diminuisce ulteriormente fino ad invertirsi.
- 4) Questo a sua volta fa aprire un numero maggiore di canali sodio (notare che il potenziale sale sopra i -75mV).

Questa situazione potrebbe durare indefinitamente, il potenziale di membrana tende a $+55\text{mV}$ (resting potential del sodio).



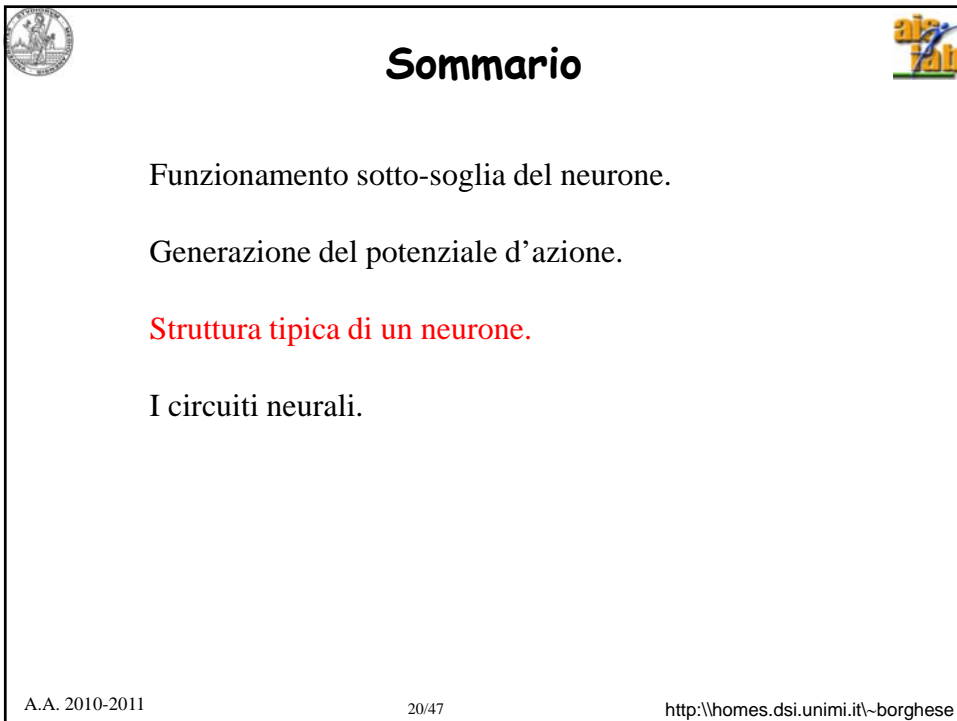
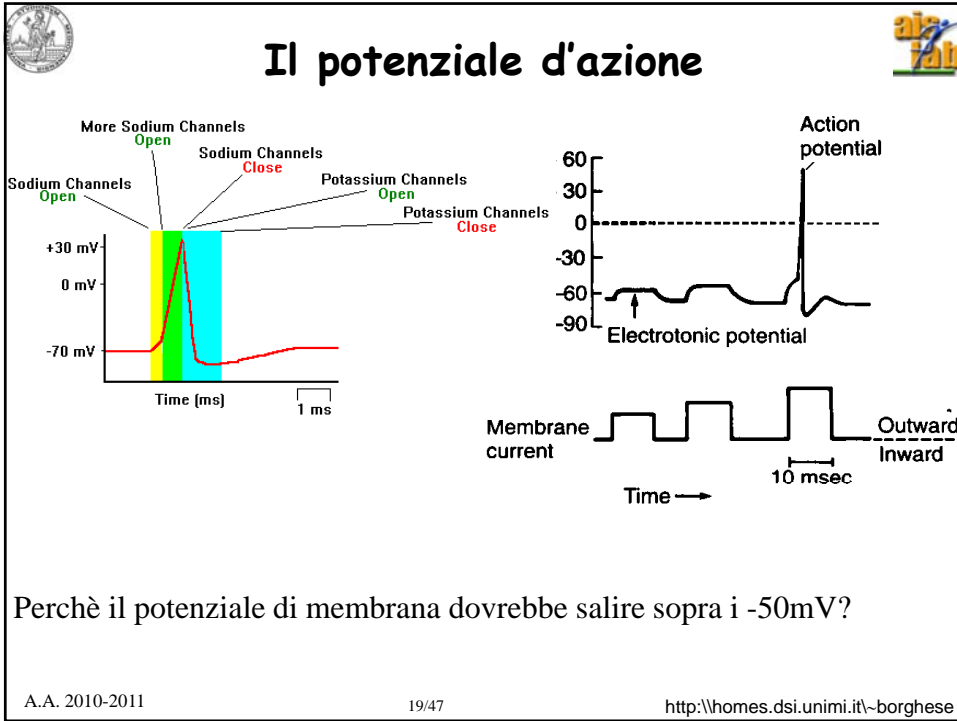
Potenziale d'azione: ripolarizzazione



B) *Ripolarizzazione.*

- 5) Si richiudono i canali sodio (i canali voltage-dependent si aprono velocemente quando la tensione raggiunge una certa soglia e poi si chiudono con una temporizzazione fissa, indipendente dalla tensione).
- 6) Si aprono dei canali potassio voltage-dependent, i quali accelerano il passaggio degli ioni potassio verso l'esterno. Questi a loro volta si chiudono con una loro costante di tempo.

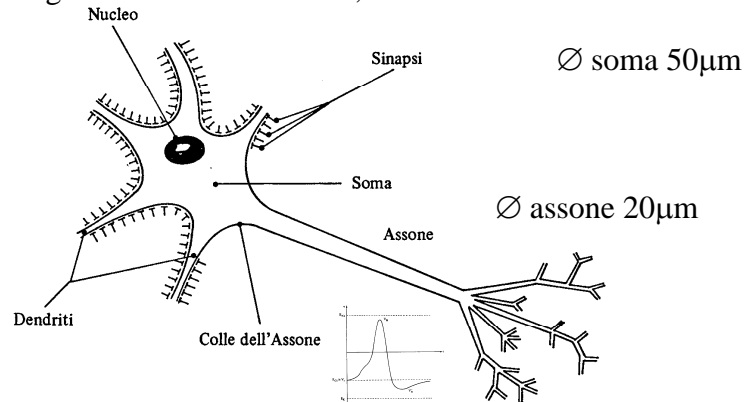
E tutto torna come prima. Rimane attiva la pompa sodio-potassio.





La struttura del neurone

Morfologicamente molto diversi, funzionalmente simili.



Dendriti: molti – input (da altri neuroni o recettori)

Assone: singolo, si diparte dal colle dell'assone – output (verso altri neuroni o effettori)

A.A. 2010-2011

21/47

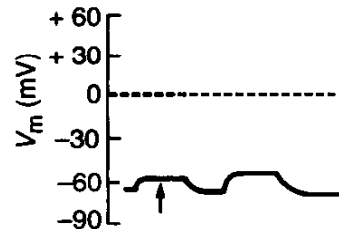
<http://homes.dsi.unimi.it/~borgnese>



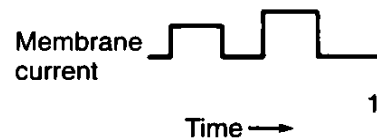
Il Funzionamento sottosoglia

Iniettando corrente (cariche positive), il potenziale di membrana varia seguendo la corrente. Varia la concentrazione degli ioni potassio e sodio all'interno ed all'esterno della cellula.

Chi inietta le cariche?



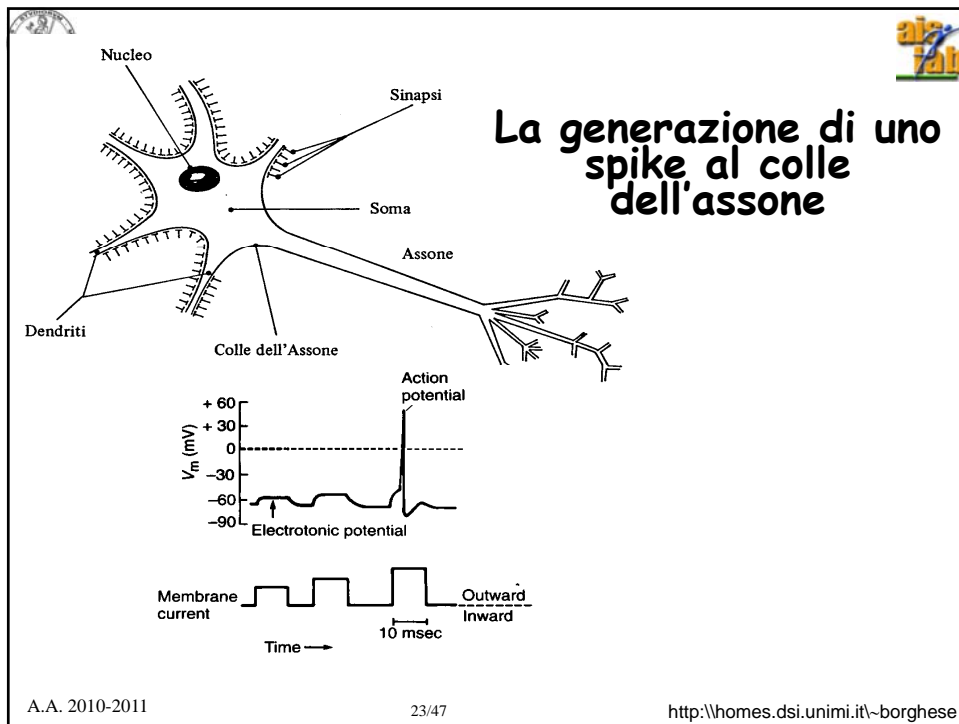
Potenziale di membrana



A.A. 2010-2011

22/47

<http://homes.dsi.unimi.it/~borgnese>



Requisiti sulla propagazione del segnale neurale

2 requisiti:

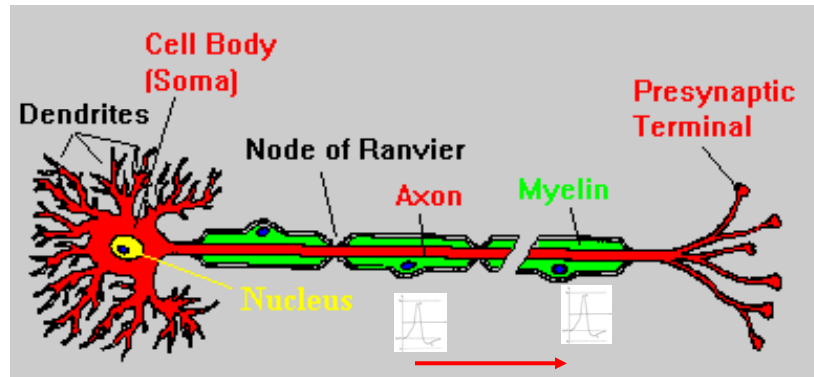
La generazione del potenziale d'azione richiede energia chimica.

Si vuole una trasmissione “pulita” del segnale, per distanze che possono arrivare ad 1m.

A.A. 2010-2011 24/47 http:\homes.dsi.unimi.it~borgese



Propagazione del segnale neurale



$\varnothing = 0.2 \div 20 \mu\text{m}$

Mielina. Protezione contro la dispersione (filtraggio limitato).

Ripetizione del segnale ad ogni Nodo di Ranvier.

A.A. 2010-2011

25/47

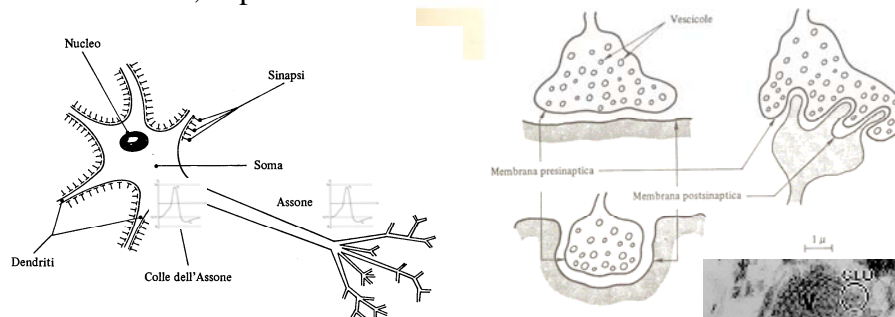
<http://homes.dsi.unimi.it/~borgnese>



Le sinapsi



Sono l'interfaccia, la porta di I/O del neurone.



- Lo spike genera il rilascio di mediatori chimici.
- I mediatori chimici provocano una variazione di potenziale nella membrana post-sinaptica (variazione continua).
- Tempo di propagazione finito (0.5-1ms).

Dove può avvenire l'elaborazione dell'informazione?

A.A. 2010-2011

26/47

<http://homes.dsi.unimi.it/~borgnese>

L'integrazione nel corpo cellulare

Geometria computazionale dell'albero dendritico.

**Costanti di tempo (circuiti RC)
Interazioni non-lineari
Sinapsi eccitatorie ed inibitorie**

Integrazione spatio-temporale degli input sinaptici.

A.A. 2010-2011 27/47 <http://homes.dsi.unimi.it/~borgnese>

I dendriti

- Hanno una resistenza ed una capacita'. Serie di circuiti RC.
Risultato:
 - 1) Il segnale si attenua,
 - 2) la curva del potenziale d'azione si spampana (spread temporale),
 - 3) viene introdotto un ritardo temporale a livello di soma.

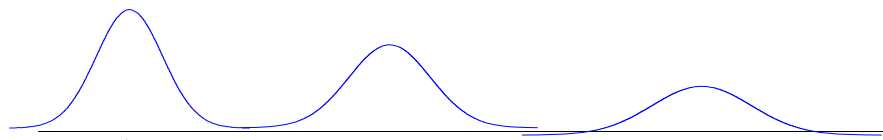
Le regole che definiscono la relazione tra I/O dei neuroni in modo che devono rispettare i principi di integrazione spaziale e temporale:
ruolo computazionale della geometria dell'albero dendritico.

Il dendrita funziona come un grande integrale capace di effettuare sommatorie spaziali e temporali.

A.A. 2010-2011 28/47 <http://homes.dsi.unimi.it/~borgnese>



Post-synaptic potential propagation



↑
Synaptic site

Filtering effects:

Attenuation with space
(with distance) and time.

Increase of the peak spread.

A.A. 2010-2011

29/47

<http://homes.dsi.unimi.it/~borgese>



Elaborazione nell'albero dendritico



Lo scopo è determinare la relazione tra pattern strutturale e pattern funzionale.

Due approcci per il suo studio.

- Elettrofisiologia.
- Modelli computazionali. Questi hanno due vantaggi:
 - 1) **Investigazione virtuale** e confronto con i dati sperimentali. Analisi della modifica dei pattern funzionali in funzione della modifica dei pattern strutturali. La modifica dei pattern strutturali si può ottenere modificando in modo sistematico il valore di alcuni (non pochi) parametri.
 - 2) Visualizzazione grafica 3D immediata che può suggerire intuizioni (visual computing).

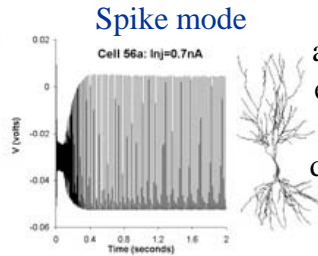
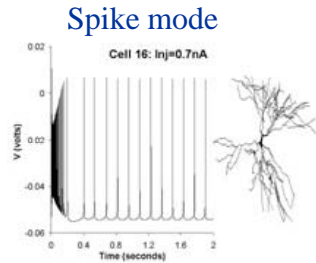
<http://krasnow.gmu.edu/L-Neuron/ascoli/>

A.A. 2010-2011

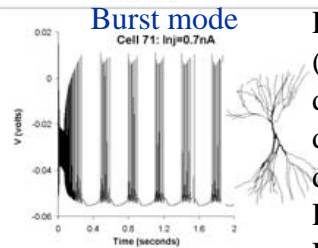
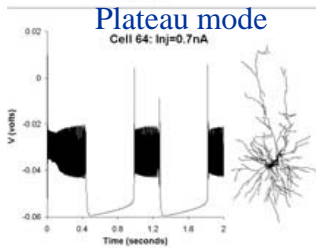
30/47

<http://homes.dsi.unimi.it/~borgese>

Morfologia e funzionamento del neurone



Il pattern di attivazione (tipologia e frequenza) dipende dalla topologia dell'albero dendritico.



Parametri considerati (e.g.) Diminuzione del diametro del dendrita con la distanza dal soma.... Parametri ricavati da L-systems.

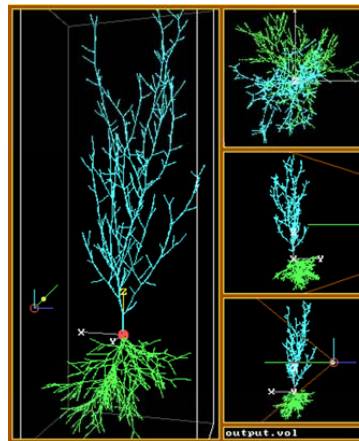
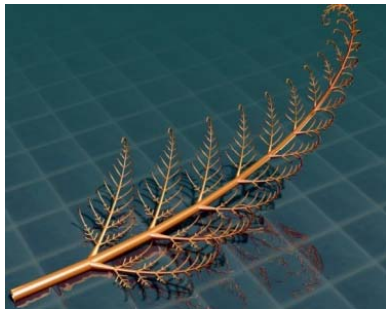
Qual è la relazione tra alterazione della struttura del neurone e patologia?

A.A. 2010-2011

31/47

<http://homes.dsi.unimi.it/~borghese>

Modelli geometrici di piante



L-systems (Aristid Lindenmayer, 1971). Sono insieme di regole e simboli (chiamati anche “grammatica formale”) che modellizzano i processi di crescita.



Sommario



Funzionamento sotto-soglia del neurone.

Generazione del potenziale d'azione.

Struttura tipica di un neurone.

I circuiti neurali.



Dal neurone al circuito



I neuroni possono essere classificati in 3 gruppi principali:

- Afferenti
- Efferenti o motori
- Interneuroni.



Esempio: il riflesso patellare

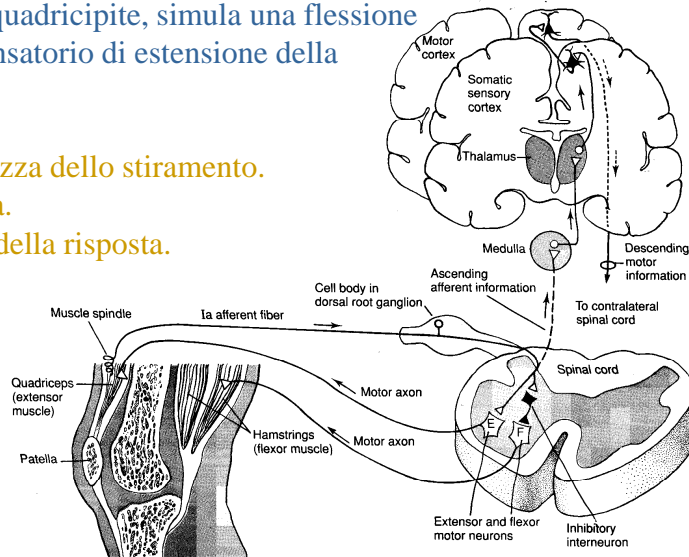


Stiramento del quadricipite, simula una flessione
Riflesso compensatorio di estensione della
gamba.

Velocità e ampiezza dello stiramento.

Risposta motoria.

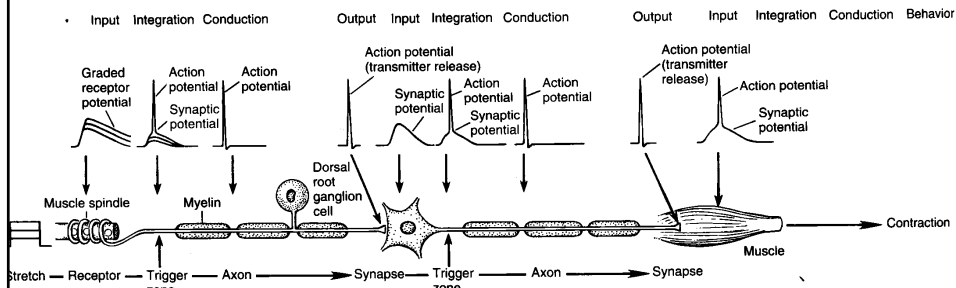
Coordinamento della risposta.



A.A. 2010-2011



Il segnale neurale nel riflesso patellare



1. Potenziale recettoriale. Graduato nello spazio e nel tempo.
2. Potenziale d'azione generabile al primo nodo di Ranvier.
3. Propagazione attiva dello spike.
4. Generazione di un potenziale post-sinaptico (graduato in spazio/tempo)
5. Generazione di uno spike nell'assone del neurone motorio.
6. Trasformazione dello spike in contrazione muscolare.

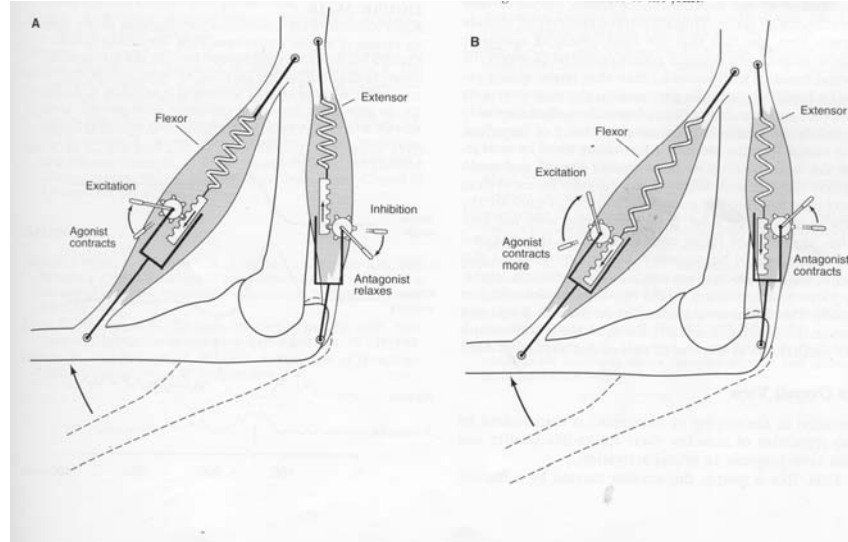
A.A. 2010-2011

36/47

<http://homes.dsi.unimi.it/~borgese>



Muscoli antagonisti



Reciprocal innervation

Co-contraction

A.A. 2010-2011

37/47

<http://homes.dsi.unimi.it/~borgnese>



FES: Stimolazione elettrica funzionale



<http://www.odstockmedical.com/>

“FES is a technique used to produce contractions in paralysed muscles by the application of small pulses of electrical stimulation to nerves that supply the paralysed muscle. The stimulation is controlled in such a way that the movement produced provides useful function. FES is used as an aid to assist walking and also as a means of practicing functional movements for therapeutic benefit”

A.A. 2010-2011

38/47

<http://homes.dsi.unimi.it/~borgnese>



Caratteristiche del segnale neurale



Caratteristica	Potenziale recettoriale	Potenziale sinaptico	Potenziale d'azione (spike)
Ampiezza	Piccola (0.1-10mV)	Piccola (0.1-10mV)	Grande (70-110mV)
Durata	Breve (5-100ms)	Variabile (5ms-20m)	Breve (1-10ms)
Somma	Graduata	Graduata	Tutto/nulla
Segnale	Depolarizzazione o Iperpolarizzazione	Depolarizzazione o Iperpolarizzazione	Depolarizzazione
Propagazione	Passiva	Passiva	Attiva

Power consumption of a single neuron 1.6pW per neurone.
Consumo del SNC stimato in 90-100 Watts (2,000 kilocalorie/giorno)

A.A. 2010-2011

39/47

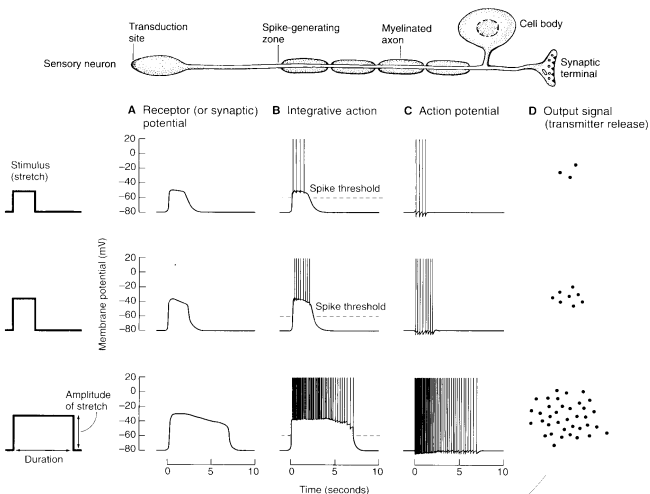
<http://homes.dsi.unimi.it/~borgnese>



Aspetto temporale dell'attivazione neurale



La quantità di neurotrasmettitore dipende dallo "stato" dei due neuroni coinvolti.



Frequenza di spike (spike/s) è la misura dell'attività di un neurone.

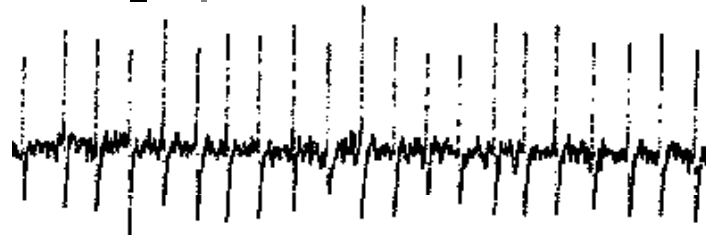
A.A

Codice di frequenza.

ese



Il suono del neurone



- Codice di frequenza.
- Periodo di refrattarietà.

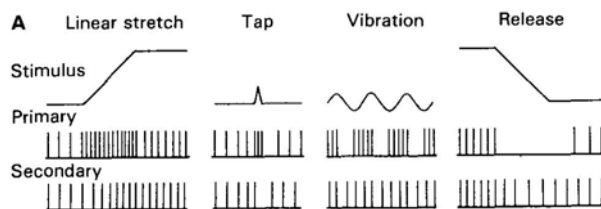
A.A. 2010-2011

41/47

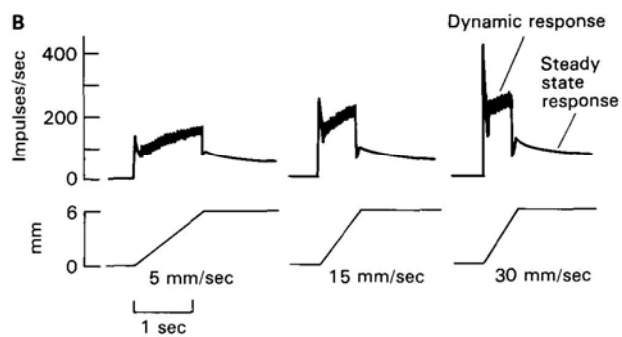
<http://homes.dsi.unimi.it/~borgese>



Codifica in frequenza



Different role of endings of muscle spindles



Primary endings of muscle spindles

A.A. 2010-2011

42/47

<http://homes.dsi.unimi.it/~borgese>



Significato del segnale neurale



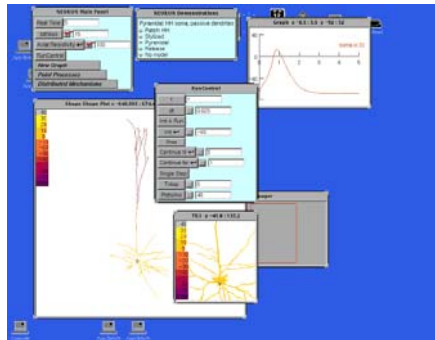
“... all impulses are very much alike, whether the message is destined to arouse the sensation of light, of touch, or of pain; if they are crowded together, the sensation is intense, if they are separated by long intervals, the sensation is correspondingly feeble” (Edgar Adrian, 1920).

Se i meccanismi di trasmissione sono stereotipati e quindi non riflettono le caratteristiche dello stimolo, come possono essere associati ad un significato particolare?

Il significato è determinato unicamente dalla posizione e dal cammino del segnale nei neuroni.



Possibili approfondimenti



Elaborato su reti di spiking neurons: capacità di calcolo ed applicazioni.

Software di modellazione di neuroni realistici:

- Per Neuron, il sito è: <http://neuron.duke.edu/>
- Per Genesis, il sito è: <http://www.genesis-sim.org/GENESIS/>

<http://www.krasnow.gmu.edu/L-Neuron/index.html>



Brain characteristics



Number of neurons (adult)*	20,000,000,000 - 50,000,000,000
Number neurons in cerebral cortex (adult)	about 20,000,000,000 (some sources have incorrect number 8,000,000)
Number of synapses (adult)	10^{14} (2,000-5,000 per neuron)
Weight Birth	0.3 kg, 1 y/o 1 kg, puberty 1.3 kg, adult 1.5 kg
Power consumption (adult)	20-40 Watts (0.5-4 nW/neuron)
Percentage of body	2% weight, 0.04-0.07% cells, 20-44% power consumption
Genetic code influence	1 bit per 10,000-1,000,000 synapses
Atrophy/death of neurons	50,000 per day (between ages 20 and 75)
Sleep requirement (adult)	average 7.5 hours/day or 31%
Normal operating temperature	$37 \pm 2^\circ\text{C}$
Maximum firing frequency of neuron	250-2,000 Hz (0.5-4 ms intervals)
Signal propagation speed inside axon	90 m/s sheathed, <0.1 m/s unsheathed
Processing of complex stimuli	0.5s or 100-1,000 firings
A.A. 2010-2011	45/47 http://homes.dsi.unimi.it/~borgnese

From Vadim Gerasimov's slides



Pentium IV 1.5Ghz



Number of transistors	$4.2 \cdot 10^7$
Power consumption	up to 55 Watts
Weight	0.1 kg cartridge w/o fans, 0.3 kg with fan/heatsink
Maximum firing frequency	1.5 GHz
Normal operating temperature	15-85°C
Sleep requirement	0 (if not overheated/overclocked)
Processing of complex stimuli	if can be done, takes a long time

From Vadim Gerasimov's slides

v

A.A. 2010-2011

46/47

<http://homes.dsi.unimi.it/~borgnese>



Sommario



Funzionamento sotto-soglia del neurone.

Generazione del potenziale d'azione.

Struttura tipica di un neurone.

I circuiti neurali.